



UNIA EUROPEJSKA  
EUROPEJSKI FUNDUSZ  
ROZWOJU REGIONALNEGO



Projekt współfinansowany przez Unię Europejską ze środków Europejskiego Funduszu Rozwoju Regionalnego  
w ramach Programu Infrastruktura i Środowisko



Dofinansowano ze środków Narodowego Funduszu Ochrony Środowiska i Gospodarki Wodnej

**PROJEKT**

# **Dokumentacja planu zadań ochronnych dla obszaru Natura 2000 Błota Rakutowskie PLB 040001 w województwie kujawsko-pomorskim**

**Etap I — wstępny pracy nad Planem**

## 1.1. Informacje ogólne

|  |   |
|--|---|
| <b>Nazwa obszaru</b>   | Błota Rakutowskie   |
| <b>Kod obszaru</b>   | PLB 040001  |
| <b>Opis granic obszaru</b>   | Załącznik 1 (format wektorowy ESRI: punkty załamania granicy ( PLB 040001_pkt), liniowy przebieg granicy( PLB 040001_lin),<br>powierzchnia obszaru objętego planem (PLB 040001_pol,)) |
| <b>SDF</b>   | Załącznik 2   |
| <b>Położenie</b>   | woj. kujawsko-pomorskie, pow. włocławski, gm. Baruchowo, gm. Kowal  |
| <b>Powierzchnia obszaru (w ha)</b>                                       | 4437,93   |
| <b>Status prawny</b>   | Obszar Specjalnej Ochrony Ptaków  |
| <b>Termin przystąpienia do sporządzenia Planu</b>                        | 02-06-2014  |
| <b>Termin zatwierdzenia Planu</b>  | <i>Data wydania zarządzenia RDOŚ.<br/>Podana data powinna być zapisana w formacie dd-mm-rrrr. Wypełnia RDOŚ sprawujący nadzór nad obszarem</i>  |
| <b>Koordynator Planu</b>   | Przemysław Zubel , zubel@eco-analyse.eu, +48 56 658 43 63   |
| <b>Koordynator ze strony Beneficjenta<br/>POIS.05.01.00-00-362/12-00</b> | Przemysław Doboszewski, przemek.doboszewski@gmail.com, +48 602 591 469  |
| <b>Sprawujący nadzór</b>   | Regionalna Dyrekcja Ochrony Środowiska w Bydgoszczy, ul. Dworcowa 63, 85-950 Bydgoszcz  |

## 1.2. Ustalenie terenu objętego Planem

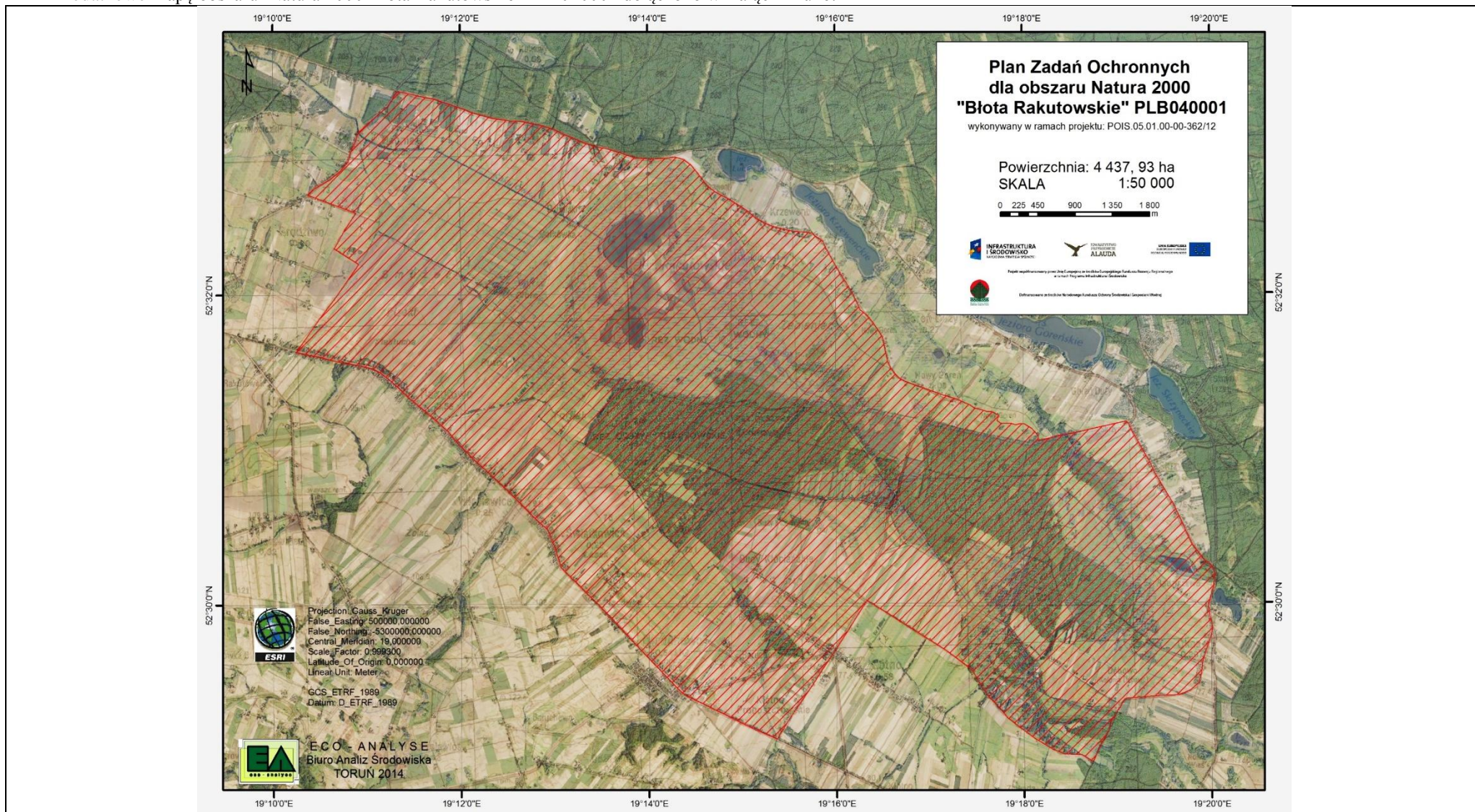
| Lp. | Nazwy krajowych form ochrony przyrody lub nadleśnictw pokrywających się z obszarem Natura 2000, które mogą powodować wyłączenie części terenu ze sporządzania PZO | Dokument planistyczny  | Uzasadnienie wyłączenia części terenu obszaru Natura 2000 ze sporządzania PZO   | Powierzchnia krajowej formy ochrony przyrody lub nadleśnictwa pokrywająca się z obszarem Natura 2000 (ha) |
|-----|---|--|---|---|
| 1.  | Rezerwat przyrody „Jezioro Rakutowskie  | Zarządzenie nr 15/0210/2011 Regionalnego Dyrektora Ochrony Środowiska w Bydgoszczy z dnia 28 grudnia 2011 r. w sprawie ustanowienia planu ochrony dla rezerwatu przyrody „Jezioro Rakutowskie” (Dz. Urz. Woj. Kuj.-Pom. Nr 311, poz. 3387) - załącznik 3.                                    | Nie zachodzą wszystkie przesłanki określone w art. 28 ust. 11 ustawy o ochronie przyrody – brak oceny stanu przedmiotów ochrony | 414,07  |
| 2.  | Rezerwat przyrody „Olszyny Rakutowskie”   | Zarządzenie nr 0210/19/2012 Regionalnego Dyrektora Ochrony Środowiska w Bydgoszczy z dnia 29 sierpnia 2012 r. w sprawie ustanowienia planu ochrony dla rezerwatu przyrody "Olszyny Rakutowskie" - załącznik 4.   | Nie zachodzą wszystkie przesłanki określone w art. 28 ust. 11 ustawy o ochronie przyrody – brak oceny stanu przedmiotów ochrony | 174,62  |
| 3.  | Nadleśnictwo Włocławek  | Plan Urządzenia Lasu. Nadleśnictwo Włocławek. Obręb Czarne wg stanu inwentaryzacyjnego na dzień 1.01. 2006 na okres obowiązywania planu od 2006 do 2015 r. - decyzja Ministra Środowiska z 20.03.206 w sprawie zatwierdzenia Planu Urządzenia Lasu dla Nadleśnictwa Włocławek - załącznik 5. | Nie zachodzą przesłanki określone w art. 28 ust. 11 ustawy o ochronie przyrody  | 4437,93   |

Teren objęty PZO: obszar natura 2000 Błota Rakutowskie PLB 040001 o powierzchni 4437,93 ha.

*Uwaga! Dane te należy także przekazać w warstwie informacyjnej systemów informacji przestrzennej GIS zgodnie z wymaganiami opisanymi w pkt. 13.*

### 1.3. Mapa obszaru Natura 2000

(Należy umieścić mapę obszaru Natura 2000 przekazaną przez Zamawiającego wraz z naniesioną na nią powierzchnią wyłączoną ze sporządzania PZO z pkt. 1.2.).  
Dodatkowo mapę obszaru Natura 2000 Błota Rakutowskie PLB 040001 dołączono w załączniku 6.



## 1.4. Opis założeń do sporządzenia Planu

(Należy opracować opis założeń do sporządzenia PZO zgodnie z Opismem Przedmiotu Zamówienia zawartym w SIWZ).

### Opis obszaru Natura 2000 Błota Rakutowskie PLB040001:

Obszar Natura 2000 Błota Rakutowskie PLB 040001 ustanowiony został rozporządzeniem Ministra Środowiska z dnia 12 stycznia 2011 r. w sprawie obszarów specjalnej ochrony ptaków (Dz. U. 2011 nr 25 poz. 133).

Obszar ten, o całkowitej powierzchni 4437,93 ha, położony jest w obrębie mezoregionu Kotliny Płockiej, stanowiącego południowo-wschodnią część Pradoliny Toruńsko-Eberswaldzkiej. Obszar obejmuje fragment Niecki Kłócińskiej ograniczonej od północy przez pola wydmowe, a od południa przez wysoczyznę morenową, odwadnianą przez rzekę Kłótnię. Obszar obejmuje zbiornik jeziorny i kompleksy otaczających jezioro wilgotnych łąk i lasów higrofilnych. Znaczne powierzchnie w granicach obszaru zajmują ekosystemy mokradłowe charakteryzujące się znacznym stopniem naturalności. Obejmują one zróżnicowane obszary wodne, torfowiskowe, łąkowe, zaroślowe i leśne. Obszar stanowi istotny element korytarza ekologicznego doliny Wisły.

W centralnej części obszaru Błota Rakutowskie leży Jezioro Rakutowskie. Jest to zbiornik płytki, pochodzenia wyrobiskowego w cyklu rocznym obserwuje się zmiany powierzchni lustra wody, przy stosunkowo nieznacznych wahaniami pionowych. Okresowo odsłaniane są powierzchnie rozległych płycyzn. Jezioro posiada bogatą roślinność wodną. Znaczne powierzchnie dna zajęte są przez łąki ramienicowe, płaskie brzegi porośnięte są przez roślinność szuwarową. Odsłaniane dno płycyzn porasta kalcylfina roślinność namuliskowa i szuwarowa, między innymi szuwar kłociowy. Jezioro Rakutowskie otoczone jest rozległym kompleksem ekstensywnie użytkowanych łąk i pastwisk. Znaczne powierzchnie zajmują łąk trzęślicowe, na których odnotowano szereg cennych gatunków flory. Jezioro wraz fragmentami przybrzeżnych łąk objęte jest ochroną rezerwatową - „Jezioro Rakutowskie” (pow. 414,07 ha). Istotne powierzchnie w granicach obszaru zajmują również kompleksy wilgotnych lasów - olsy, łągi jesionowo-olszowe i łągi dębowo-wiązowo-jesionowe. Fitocenozy wilgotnych lasów są ostoją rzadkich w centralnej Polsce składników flory. Zwarty kompleks leśny rozciągający się na południe od jeziora Rakutowskiego objęty został ochroną w ramach rezerwatu przyrody „Olszyny Rakutowskie” (174,62 ha).

Granice obszaru Błota Rakutowskie w znacznej mierze pokrywają się z granicami siedliskowego obszaru Natura 2000 Błota Kłócińskie PLH 040031 (3899,30 ha). Oba obszary częściowo pokrywają się z granicami Gostynińsko-Włocławskiego Parku Krajobrazowego, a w ich obrębie znajdują ww. rezerwaty przyrody: „Jezioro Rakutowskie” i „Olszyny Rakutowskie”. Celem ochrony rezerwatu „Jezioro Rakutowskie”, jest zachowanie największego na Pojezierzu Gostynińskim jeziora oraz terenów przyległych z charakterystycznymi zbiorowiskami roślinnymi i miejscami bytowania wielu rzadkich gatunków ptaków. Celem ochrony rezerwatu „Olszyny Rakutowskie” jest utrzymanie olsów i lasów łągowych o charakterze naturalnym. Dla tych rezerwatów nie ustanowiono zadań ochronnych, o których mowa w art. 28 ust. 10 ustawy z dnia 16 kwietnia 2004 r. o ochronie przyrody (Dz. U. z 2009 r. Nr 151, poz. 1220 z późn. zm.). W odniesieniu do tego obszaru Natura 2000 nie może mieć zatem zastosowania przepis art. 28 ust. 11 ww. ustawy, tj. możliwość odstąpienia od sporządzenia planu zadań ochronnych dla obszaru Natura 2000 lub jego części.

### Wyszczególnienie przedmiotów ochrony:

W obrębie obszaru Natura 2000 Błota Rakutowskie PLB 040001 za przedmioty ochrony uznaje się następujące gatunki ptaków i ich siedliska:

| Typ populacji      |                                  | Opinia dotycząca wpisu                             |
|--------------------|----------------------------------|--|
| Rozrodcza (lęgowa) | Przemieszczająca się (migrująca) |  |
| -                  | A039 gęś zbożowa                 | Na podstawie danych z SDF (aktualizacja - 10.2013) |
| A043 gęgawa        | A043 gęgawa                      | Na podstawie danych z SDF (aktualizacja - 10.2013) |
| A052 cyraneczka    | A052 cyraneczka                  | Na podstawie danych z SDF (aktualizacja - 10.2013) |
| A056 płaskonos     | A056 płaskonos                   | Na podstawie danych z SDF (aktualizacja - 10.2013) |

|                        |                     |  |
|------------------------|---------------------|--|
| A059 głowienka         | A059 głowienka      | Na podstawie danych z SDF (aktualizacja - 10.2013) |
| A127 żuraw             | A127 żuraw          | Na podstawie danych z SDF (aktualizacja - 10.2013) |
| A137 sieweczka obrożna | -                   | Na podstawie danych z SDF (aktualizacja - 10.2013) |
| A160 kulik wielki      | A160 kulik wielki   | Na podstawie danych z SDF (aktualizacja - 10.2013) |
| A197 rybitwa czarna    | A197 rybitwa czarna | Na podstawie danych z SDF (aktualizacja - 10.2013) |
| A272 podróżniczek      | -                   | Na podstawie danych z SDF (aktualizacja - 10.2013) |

| Typ populacji      |                                  | Opinia dotycząca wpisu  |
|--------------------|----------------------------------|---|
| Rozrodcza (lęgowa) | Przemieszczająca się (migrująca) |   |
| A021 bąk           | -                                | Na podstawie <i>Brauze i in. 2013. Raport ornitologiczny za okres kwiecień-lipiec 2013 r. dotyczący sezonu lęgowego ptaków w ramach inwentaryzacji awifauny i monitoringu ornitologicznego obszaru Natura 2000 Błota Rakutowskie i rezerwatu przyrody Bagno Glusza objętych projektem „Ochrona ptaków w rezerwatach i na obszarze Natura 2000 w woj. kujawsko - pomorskim” POIS.05.01.00-00-362/12. TP ALAUDA, Toruń)</i> |
| A120 zielonka      | -                                | Na podstawie: Doboszewski P., Płachocki D. dane niepublikowane, maj 2014  |

Zastrzega się, że w wyniku prac terenowych nad projektem ustanowienia planu zadań ochronnych dla obszaru Natura 2000 Błota Rakutowskie PLB 040001 lista przedmiotów ochrony może ulec weryfikacji.

#### Podstawa prawna, zakres prac oraz cele i skutki ustanowienia PZO:

Podstawą prawną do sporządzenia projektu planu zadań ochronnych dla obszaru Natura 2000 jest art. 28 ust.1 ustawy z dnia 16 kwietnia 2004 r. o ochronie przyrody (Dz. U. z 2013 r., poz. 627 z późn. zm.). Wyżej wymieniony Plan ustanawia w formie zarządzenia właściwy terytorialnie Regionalny Dyrektor Ochrony Środowiska na okres 10 lat. Plan zadań ochronnych stanowi akt prawa miejscowego.

Szczegółowo tryb prac nad PZO i zakres prac koniecznych do wykonania w ramach sporządzania PZO określa Rozporządzenie Ministra Środowiska z dnia 17 lutego 2010 r. w sprawie sporządzania projektu planu zadań ochronnych dla obszaru Natura 2000. Plan zadań ochronnych jest skutecznym narzędziem do ochrony obszaru Natura 2000 Błota Rakutowskie PLB 040001 i obejmuje:

- "ustalenie terenu objętego projektem planu zadań ochronnych oraz przedmiotów ochrony obszaru;
- sformułowanie założeń do sporządzenia projektu planu zadań ochronnych;
- podanie do publicznej wiadomości informacji o zamiarze przystąpienia do sporządzenia projektu planu zadań ochronnych;
- identyfikację zainteresowanych osób i podmiotów prowadzących działalność w obrębie siedlisk przyrodniczych i siedlisk gatunków, dla których ochrony wyznaczono obszar;
- sformułowanie projektu planu zadań ochronnych;
- uzgodnienie, o którym mowa w art. 28 ust. 6 ustawy z dnia 16 kwietnia 2004 r. o ochronie przyrody"

projekt planu zadań ochronnych, sporządzony zgodnie z Rozporządzeniem Ministra Środowiska z dnia 17 kwietnia 2012 r. (Dz. U. z 2010 r. Nr 34, poz. 186 ze zm.) zawierał będzie: opis granic obszaru, ocenę stanu ochrony przedmiotów ochrony, identyfikację istniejących i potencjalnych zagrożeń dla zachowania właściwego stanu ochrony siedlisk

przyrodniczych i gatunków, dla których wyznaczono obszar, cele działań ochronnych – konieczność zachowania lub odtworzenia właściwego stanu ochrony przedmiotów ochrony, wykaz działań ochronnych wraz z podaniem obszarów ich wdrażania oraz określeniem podmiotu odpowiedzialnego za ich wykonanie, wskazania do istniejących studiów uwarunkowań i kierunków zagospodarowania przestrzennego gmin, miejscowych planów zagospodarowania przestrzennego oraz planów zagospodarowania przestrzennego województwa kujawsko-pomorskiego.

**Informowanie o postępach prac nad projektem planu zadań ochronnych dla obszaru Natura 2000 oraz konsultacje społeczne:**

Udział w procesie planistycznym PZO społeczeństwa gwarantuje art.39 z ustawy z dnia 3 października 2008 r. o udostępnianiu informacji o środowisku i jego ochronie, udziale społeczeństwa w ochronie środowiska oraz ocenach oddziaływania na środowisko (Dz. U. z 2008 r. Nr 199, poz. 1227 ze zm.). Ważnym elementami procesu planistycznego będą konsultacje społeczne, powołanie w ramach procedury opracowania projektu PZO Zespołu Lokalnej Współpracy oraz trzy spotkania dyskusyjne. Plan zadań ochronnych będzie opracowywany przy aktywnym udziale wszystkich zainteresowanych, co pozwoli zminimalizować potencjalnie konflikty pomiędzy ochroną środowiska a potrzebami rozwoju gospodarczego i wypracować kompromis w zapisach PZO wszystkich zainteresowanych stron. Z założeniami do sporządzanego projektu PZO dla obszaru Natura 2000 Błota Rakutowskie BLP 040001 można zapoznać się w biurze projektu przy ul. św. Katarzyny 5/3, 87-100 Toruń oraz w siedzibie Regionalnej Dyrekcji Ochrony Środowiska w Bydgoszczy, a także na stronie internetowej projektu: <http://ptakibagien.alauda.org.pl>.

### 1.5. Ustalenie przedmiotów ochrony objętych Planem

| Lp.* | Kod  | Nazwa polska      | Nazwa łacińska              | % pokrycia | Populacja |           |                        |          | Ocena                                  |                  |                                  |        | Opinia dotycząca wpisu  |
|------|------|-------------------|-----------------------------|------------|-----------|-----------|------------------------|----------|--|------------------|----------------------------------|--------|---|
|      |      |                   |                             |            | osiadła   | rozrodcza | przemieszcza ją ca się | Zimująca | populacji / stopnia reprezentatywności | stanu zachowania | izolacji / powierzchnia względna | ogólna |   |
| Z1   | A039 | gęś zbożowa       | <i>Anser fabalis</i>        |            |           |           | 8000                   |          | C                                      | C                | C                                | C      | Na podstawie danych z SDF   |
| Z2   | A043 | gęgawa            | <i>Anser anser</i>          |            |           |           | 250-600                |          | C                                      | B                | C                                | C      | Na podstawie danych z SDF   |
| Z3   | A043 | gęgawa            | <i>Anser anser</i>          |            |           | 15-25     |                        |          | C                                      | B                | C                                | C      | Na podstawie danych z SDF   |
| Z4   | A052 | cyraneczka        | <i>Anas crecca</i>          |            |           |           | 2000                   |          | C                                      | B                | C                                | C      | Na podstawie danych z SDF   |
| Z5   | A052 | cyraneczka        | <i>Anas crecca</i>          |            |           | 6-7       |                        |          | C                                      | B                | C                                | C      | Na podstawie danych z SDF   |
| Z6   | A056 | płatkonos         | <i>Anas clypeata</i>        |            |           |           | 35                     |          | C                                      | C                | C                                | C      | Na podstawie danych z SDF   |
| Z7   | A056 | płatkonos         | <i>Anas clypeata</i>        |            |           | 3         |                        |          | C                                      | C                | C                                | C      | Na podstawie danych z SDF   |
| Z8   | A059 | głowienka         | <i>Aythya ferina</i>        |            |           |           | 5000                   |          | C                                      | B                | C                                | C      | Na podstawie danych z SDF   |
| Z9   | A059 | głowienka         | <i>Aythya ferina</i>        |            |           | 20-30     |                        |          | C                                      | B                | C                                | C      | Na podstawie danych z SDF   |
| Z10  | A127 | żuraw             | <i>Grus grus</i>            |            |           |           | 1500-3000              |          | C                                      | B                | C                                | C      | Na podstawie danych z SDF   |
| Z11  | A127 | żuraw             | <i>Grus grus</i>            |            |           | 12-18     |                        |          | C                                      | B                | C                                | C      | Na podstawie danych z SDF   |
| Z12  | A137 | sieweczka obrożna | <i>Charadrius hiaticula</i> |            |           | 2-6       |                        |          | C                                      | B                | C                                | C      | Na podstawie danych z SDF   |
| Z13  | A160 | kulik wielki      | <i>Numenius arquata</i>     |            |           |           | 44                     |          | C                                      | C                | C                                | C      | Na podstawie danych z SDF   |
| Z14  | A160 | kulik wielki      | <i>Numenius arquata</i>     |            |           | 1-3       |                        |          | C                                      | C                | C                                | C      | Na podstawie danych z SDF   |
| Z15  | A197 | rybitwa czarna    | <i>Chlidonias niger</i>     |            |           |           | 140-210                |          | C                                      | B                | C                                | C      | Na podstawie danych z SDF   |
| Z16  | A197 | rybitwa czarna    | <i>Chlidonias niger</i>     |            |           | 5-15      |                        |          | C                                      | B                | C                                | C      | Na podstawie danych z SDF   |
| Z17  | A272 | podróżniczek      | <i>Luscinia svecica</i>     |            |           | 20        |                        |          | C                                      | B                | C                                | C      | Na podstawie danych z SDF   |
| pZ1  | A021 | bąk               | <i>Botaurus stellaris</i>   |            |           |           | 24                     |          | C                                      | C                | C                                | C      | Na podstawie Brauze i in. 2013. Raport ornitologiczny za okres kwiecień-lipiec 2013 r. dotyczący sezonu lęgowego ptaków w ramach inwentaryzacji awifauny i monitoringu ornitologicznego |



|     |      |          |                      |  |  |       |  |  |   |   |   |   |   |
|-----|------|----------|----------------------|--|--|-------|--|--|---|---|---|---|---|
|     |      |          |                      |  |  |       |  |  |   |   |   |   | obszaru Natura 2000 Błota Rakutowskie i rezerwatu przyrody Bagno Głusza objętych projektem „Ochrona ptaków w rezerwatach i na obszarze Natura 2000 w woj. kujawsko - pomorskim” POIS.05.01.00-00-362/12. TP ALAUDA, Toruń |
| pZ2 | A120 | zielonka | <i>Porzana parva</i> |  |  | 20-21 |  |  | C | C | C | C | Na podstawie: Doboszewski P., Płachocki D. dane niepublikowane, maj 2014  |

\* Gdzie symbol: S oznacza siedliska, R — rośliny, Z — zwierzęta (w tym ptaki). Uwaga: siedliska i/lub gatunki nie wykazane jako przedmioty ochrony w SDF w momencie przystąpienia do sporządzenia PZO, a kwalifikujące się do tego, o czym świadczy dostępna wiedza, zaznaczamy indeksem „p” w kolumnie Lp. i wpisujemy kursywą.

W tabeli wpisujemy dane z SDF po zweryfikowaniu o dostępne inne dane.

## 1.6. Opis procesu komunikacji z różnymi grupami interesu

*(Należy opisać zasady i sposoby komunikowania się z różnymi grupami interesu w toku całego procesu pracy nad projektem Planu, uwzględniając specyfikę obszaru Natura 2000 i znaczenie tych grup dla realizacji projektu Planu. Należy podać daty i miejsca, w których zamieszczone zostały ogłoszenia, informacje etc. Terminy i miejsca organizowanych spotkań. Sposoby powiadamiania uczestników o organizowanych spotkaniach. Inne formy spotkań, sposoby komunikacji i informacji wykorzystane w procesie tworzenia PZO. W załącznikach warto zamieścić sprawozdania z organizowanych spotkań).*

Wszelkie informacje zainteresowanym na temat projektu planu zadań ochronnych obszaru Natura 2000 "Błota Rakutowskie" PLB-040001 będą udostępniane na stronie internetowej projektu: <http://ptakibagien.alauda.org.pl> . W miesiącach lipiec, wrzesień, październik planowane są spotkania dyskusyjne. Ponadto zainteresowane strony mogą zapoznać się z założeniami do sporządzanego projektu planu zadań ochronnych oraz składać wszelkie uwagi i wnioski w następujący sposób:

### **Sposoby komunikowania się z organem sporządzającym plan zadań ochronnych dla obszaru Natura 2000**

1. Za pomocą poczty elektronicznej lub faksem:  
[sekretariat@rdos-bydgoszcz.pl](mailto:sekretariat@rdos-bydgoszcz.pl)  
nr fax: +48 52 518 18 02
2. Korespondencja tradycyjna na adres:  
Regionalna Dyrekcja Ochrony Środowiska w Bydgoszczy  
ul. Dworcowa 63, 85-950 Bydgoszcz
3. Telefonicznie:  
Magdalena Pacuk  
Tel. +48 52 55 11 350 6029

### **Sposoby komunikowania się z Zamawiającym projekt planu zadań ochronnych dla obszaru Natura 2000**

1. Za pomocą poczty elektronicznej:  
[projekt@alauda.org.pl](mailto:projekt@alauda.org.pl)
2. Korespondencja tradycyjna na adres:  
Towarzystwo Przyrodnicze ALAUDA  
ul. św. Katarzyny 5/3, 87-100 Toruń
3. Telefonicznie:  
Tel. +48 784 44 00 95

### **Sposoby komunikowania się a Wykonawcą projektu planu zadań ochronnych dla obszaru Natura 2000 - ECO-ANALYSE Biuro Analiz Środowiska**

1. Za pomocą poczty elektronicznej lub faksem:  
[biuro@eco-analyse.eu](mailto:biuro@eco-analyse.eu)  
nr fax: +48 56 658 43 63
2. Korespondencja tradycyjna na adres:  
ECO-ANALYSE Biuro Analiz Środowiska  
ul. Mickiewicza 9, 87-100 Toruń
3. Telefonicznie:  
Przemysław Zubel — koordynator  
tel. +48 56 658 43 63

## 1.7. Kluczowe instytucje / osoby dla obszaru i zakres ich odpowiedzialności

(W przypadku osób fizycznych nie zamieszcza się danych osobowych, w tym imienia, nazwiska i danych kontaktowych. W przypadku przedstawicieli instytucji publicznych zamieszcza się dane kontaktowe tych instytucji).

| p.  | Instytucje /osoby  | Zakres odpowiedzialności<br><i>(Wskazać na nadzór, kontrolę, zarządzanie, planowanie, monitorowanie, doradzanie, promowanie, udostępnienie informacji oraz inne formy odpowiedzialności mające wpływ na osiągnięcie celów ochrony obszaru)</i> | Adres siedziby instytucji / osoby                                   | Kontakt  |
|-----|--|--|---|--|
| 1.  | Regionalna Dyrekcja Ochrony Środowiska w Bydgoszczy                            | nadzór, monitorowanie, promowanie, koordynacja, udostępnianie informacji   | ul. Dworcowa 63, 85-950 Bydgoszcz                                   | tel. +48 52 551 13 50 (do 62), <a href="mailto:sekretariat@rdos-bydgoszcz.pl">sekretariat@rdos-bydgoszcz.pl</a>            |
| 2.  | Generalna Dyrekcja Ochrony Środowiska  | nadzór   | ul. Wawelska 52/54, 00-922 Warszawa                                 | tel. +48 22 579 29 00, <a href="mailto:kancelaria@gdos.gov.pl">kancelaria@gdos.gov.pl</a>                                  |
| 3.  | Regionalna Dyrekcja Lasów Państwowych w Toruniu                                | zarządzanie  | ul. Mickiewicza 9, 87-100 Toruń                                     | tel. +48 56 658 43 00, <a href="mailto:rdlp@torun.lasy.gov.pl">rdlp@torun.lasy.gov.pl</a>                                  |
| 4.  | Nadleśnictwo Włocławek   | zarządzanie  | ul. Ziemia 13, 87-800 Włocławek                                     | tel. +48 54 234 98 00, <a href="mailto:wloclawek@torun.lasy.gov.pl">wloclawek@torun.lasy.gov.pl</a>                        |
| 5.  | Starostwo Powiatowe we Włocławku   | zarządzanie  | Cyganka 28, 87-800 Włocławek  | tel. +48 54 231 56 00/01, <a href="mailto:biuro@powiat.wloclawski.pl">biuro@powiat.wloclawski.pl</a>                       |
| 6.  | Urząd Gminy Kowal  | zarządzanie  | ul. Piwna 33, 87-820 Kowal  | tel. +48 54 284 22 52, <a href="mailto:ug-kowal@biuropodawcze.pl">ug-kowal@biuropodawcze.pl</a>                            |
| 7.  | Towarzystwo Przyrodnicze ALAUDA  | doradzanie   | ul. św. Katarzyny 5/3, 87-100 Toruń                                 | tel. +48 784 44 00 95 <a href="mailto:projekt@alauda.org.pl">projekt@alauda.org.pl</a>                                     |
| 8.  | Gostynińsko-Włocławski Park Krajobrazowy                                       | udostępnianie informacji   | ul. Zamkowa 11, 87-820 Kowal  | tel. +48 54 284 22 26, <a href="mailto:biuro@gwpk.pl">biuro@gwpk.pl</a> , <a href="mailto:gwpk@xl.wp.pl">gwpk@xl.wp.pl</a> |
| 9.  | Regionalny Zarząd Gospodarki Wodnej w Warszawie                                | zarządzanie  | ul. Zarzeczce 13 B, 03-194 Warszawa                                 | tel. +48 22 587 02 00 <a href="mailto:sekretariat@warszawa.rzgw.gov.pl">sekretariat@warszawa.rzgw.gov.pl</a>               |
| 10. | Kujawsko-Pomorski Zarząd Melioracji i Urządzeń Wodnych we Włocławku            | zarządzanie  | ul. Okrzei 74a, 87-800 Włocławek                                    | tel. +48 54 230 20 00, <a href="mailto:wloclawek@kpzmiuw.pl">wloclawek@kpzmiuw.pl</a>                                      |
| 11. | Kujawsko Pomorskie Biuro Planowania Przestrzennego i Regionalnego we Włocławku | planowanie   | ul. Bulwary im. Marszałka Józefa Piłsudskiego 5 B, 87-800 Włocławek | tel. +48 54 231 55 18 <a href="mailto:wloclawek@biuro-planowania.pl">wloclawek@biuro-planowania.pl</a>                     |
| 12. | Generalna Dyrekcja Dróg Krajowych i Autostrad Oddział w Bydgoszczy             | zarządzanie  | ul. Fordońska 6, 85-085 Bydgoszcz                                   | tel. +48 52 323 45 00 <a href="mailto:sekretariat_byd@gddkia.gov.pl">sekretariat_byd@gddkia.gov.pl</a>                     |
| 13. | Agencja Restrukturyzacji i Modernizacji Rolnictwa                              | doradzanie   | ul. Dąbrowskiego 4, 87-100 Toruń                                    | <a href="mailto:kujawsko_pomorski@arimr.gov.pl">kujawsko_pomorski@arimr.gov.pl</a>   |
| 14. | Zarząd Dróg Wojewódzkich w Bydgoszczy  | zarządzanie  | ul. Fordońska 6, 85-085 Bydgoszcz                                   | tel. +48 52 370 57 14 <a href="mailto:sekretariat@zdw-bydgoszcz.pl">sekretariat@zdw-bydgoszcz.pl</a>                       |
| 15. | Urząd Marszałkowski  | planowanie   | Plac Teatralny 2, 87-100 Toruń                                      | tel. +48 56 646 20 35 w. 4566  |

|     |   |            |   |   |
|-----|---|------------|---|---|
|     | Województwa Kujawsko-Pomorskiego,<br>Departament Środowiska |            |   | <a href="mailto:srodowisko@kujawsko-pomorskie.pl">srodowisko@kujawsko-pomorskie.pl</a>    |
| 16. | Sołectwo Dębniaki   | doradzenie | Dębniaki 8, 87-820 Kowal                      | tel. +48 798 292 755  |
| 17. | Sołectwo Grodztwo   | doradzenie | Grodztwo 30, 87-820 Kowal                     | tel. +48 697 250 326  |
| 18. | Sołectwo Krzewent   | doradzenie | Krzewent 9, 87-821 Baruchowo                  | tel. +48 502 943 695  |
| 19. | Sołectwo Rakutowo   | doradzenie | Rakutowo 47, 87-820 Kowal                     | tel. +48 661 689 723  |
| 20. | Sołectwo Goreń  | doradzenie | Goreń Duży 5, 87-821 Baruchowo                | tel. +48 884 143 455  |
| 21. | Sołectwo Baruchowo  | doradzenie | Baruchowo 16, 87-821 Baruchowo                | tel. +48 54 284 55 40   |
| 22. | Sołectwo Świątkowice  | doradzenie | Świątkowice 46, 87-821 Baruchowo              | tel. +48 54 284 56 41   |
| 23. | Ogólnopolskie Towarzystwo Ochrony Ptaków                    | doradzenie | ul. Odrowąża 24,<br>05-270 Marki k. Warszawy  | tel. +48 22 761 82 05, +48 22 188 50 81,<br>fax: +48 22 761 90 51<br>biuro(at)otop.org.pl |
| 24. | Polski Związek Wędkarski Okręg Mazowiecki                   | doradzenie | ul. Sienkiewicza 15, 87-800 Włocławek         | tel. + 48 54 234 47 91<br>pzwwloc1@poczta.onet.pl   |
| 25. | Polski Związek Łowiecki Zarząd Okręgowy we Włocławku        | doradzenie | ul. Związków Zawodowych 18a, 87-800 Włocławek | tel. + 48 54 411-17-81<br>zo.wloclawek@pzlow.pl   |
| 26. | Włocławskie Centrum Edukacji Ekologicznej                   | doradzenie | ul. Komunalna 4,<br>87-800 Włocławek          | tel. + 48 54 232 76 82<br>wcee@neostrada.pl, ekoedu@interia.eu                            |
| 27. | Lokalna Grupa Działania Fundacja AKTYWNI RAZEM              | doradzenie | ul. Brzozowa 1, 09-520 Łąck                   | tel. +48 24 276 61 33<br>aktywni.razem@wp.pl  |
| 28. | Agroturystyka Stajnia w Zielonym Gaju                       | doradzenie | 87-821 Krzewent; 48m                          | tel. + 48 54 284 16 41<br>kontaktmarek60@wp.pl  |
| 29. | Agroturystyka "Zielona Szkoła" w Gorenium Dużym             | doradzenie | Goreń Duży 37, 87-821 Baruchowo               | tel. +48 54 284 16 16, +48 606 884 944<br>greenszkoła@interia.pl                          |

## 1.8. Zespół Lokalnej Współpracy

Na obecnym etapie zidentyfikowano kluczowe grupy interesariuszy, które przedstawiono w odpowiedniej tabeli roz. 1.7. Personalny skład Zespołu Lokalnej Współpracy zostanie ukonstytuowany po pierwszym spotkaniu roboczym (21-31.07.2014). Instytucje odpowiedzialne wskażą przedstawicieli we własnym zakresie.

(W przypadku osób fizycznych nie zamieszcza się danych osobowych, w tym imienia, nazwiska i danych kontaktowych. W przypadku przedstawicieli instytucji publicznych zamieszcza się dane kontaktowe tych instytucji).

| Lp. | Imię i nazwisko   | Funkcja  | Nazwa instytucji / grupy interesu, którą reprezentuje | Kontakt  |
|-----|---|--|---|--|
| 1.  |   | Planista Regionalny  | Regionalna Dyrekcja Ochrony Środowiska w Bydgoszczy   |  |
| 2.  | Przemysław Zubel  | Koordynator Planu z ramienia Wykonawcy   | ECO-ANALYSE Biuro Analiz Środowiska                   | tel. +48 56 658 43 63,<br>zubel@eco-analyse.eu |
| 3.  | Przemek Doboszewski   | Koordynator Planu z ramienia Zamawiającego, ekspert ds. awifauny z ramienia Zamawiającego                      | Towarzystwo Przyrodnicze ALAUDA                       |  |
| 4.  | Dariusz Płachocki   | Koordynator Planu z ramienia Zamawiającego, ekspert ds. awifauny i planowania ochrony z ramienia Zamawiającego | Towarzystwo Przyrodnicze ALAUDA                       |  |
| 5.  |   | Moderator  |   |  |
| 6.  |   | Przedstawiciel gminy   |   |  |
| 7.  |   | Przedstawiciel rolników  |   |  |
| 8.  |   | Przedstawiciel ośrodków doradczych dla rolników  |   |  |
| 9.  |   | Przedstawiciel PGL LP  |   |  |
| 10. |   | Przedstawiciel regionalnego biura gospodarki przestrzennej   |   |  |
| 11. |   | Przedstawiciel organizacji ekologicznych   |   |  |
| 12. |   | Przedstawiciel lokalnych przedsiębiorców   |   |  |
| 13. | Roman Sarzyński   | Sołtys Dębniaków   | Sołectwo Dębniaki                                     |  |
| 14. | Adam Adamski  | Sołtys Grodztwa  | Sołectwo Grodztwo                                     |  |
| 15. | Józef Maślanka  | Sołtys Krzewentu   | Sołectwo Krzewent                                     |  |
| 16. | Piotr Klimczak  | Sołtys Rakutowa  | Sołectwo Rakutowo                                     |  |
| 17. | Krzysztof Jankowski   | Sołtys Gorenia   | Sołectwo Goreń  |  |
| 18. | Hanna Mrozowicz   | Sołtys Baruchowa   | Sołectwo Baruchowo                                    |  |
| 19. | Stanisław Szmajda   | Sołtys Świątkowic  | Sołectwo Świątkowice                                  |  |
| 20. |   | Przedstawiciel Urzędu Gminy Baruchowo  | Urząd Gminy Baruchowo<br>Urząd Gminy Kowal            |  |
| 21. | Mariusz Lamentowicz, Krzysztof Kajzer, Michał Piotrowski, Piotr Zieliński | Opiekunowie ostoi z ramienia OTOP  | Ogólnopolskie Towarzystwo Ochrony Ptaków              |  |
| 22. |   |  | Nadleśnictwo Włocławek                                |  |
| 23. |   |  | Regionalna Dyrekcja Lasów Państwowych w Toruniu       |  |
| 24. |   | Koło łowieckie 159 „Bór” we Włocławku  | ul. Toruńska 222, 87-800 Włocławek                    |  |

|     |                                |                                  |                                |  |
|-----|--------------------------------|----------------------------------|--------------------------------|--|
| 25. |                                | Koło łowieckie 7 „Bóbr” w Kowalu | ul. Traugutta 11, 87-820 Kowal | tel. 54 284 22 14  |
| 26. | Magdalena Krygier - Czajkowska |                                  | kierownik "Zielonej Szkoły"    | tel. 54 284 16 16, +48 606 884 944<br>greenszkola@interia.pl |